



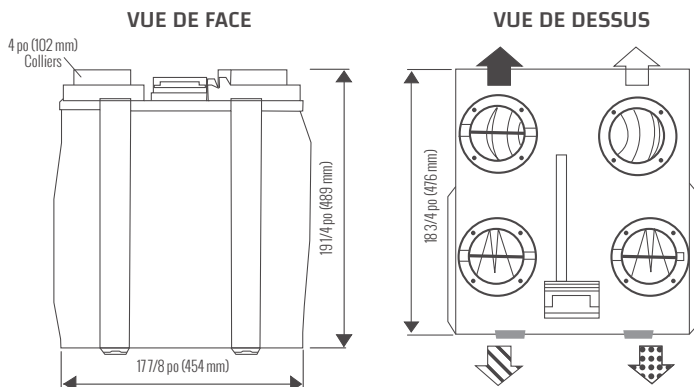
RNC4-TPD
66 PCM @ 0.3 (75) Po H₂O (Pa)

NOTRE PLUS PETIT APPAREIL A CE JOUR. IDEAL POUR LES PETITES MAISONS ET LES MAISONS EN RANGEE AUX ESPACES EXIGUS.

- Noyau HEX à haute efficacité
- Registres réglables
- Modèle ultra compact avec orifices sur le dessus

REMARQUES: Un dégagement à l'avant de 25 po (635 mm) est recommandé aux fins d'entretien. Tous les conduits utilisent des colliers ronds de 4 po (102 mm). Des registres d'équilibrage sont installés dans les deux flux d'air.
Tous nos appareils sont conformes aux normes CSA et UL.

DIMENSIONS



Débit d'air:

- ☐ Air vicié vers l'extérieur
- ☒ Air frais de l'extérieur
- ☐ Air vicié de l'intérieur
- ☒ Air frais vers l'intérieur

CARACTÉRISTIQUES

NOYAU THERMIQUEMENT CONDUCTEUR

Le noyau récupérateur de chaleur à circulation transversale effectue un échange de chaleur entre les deux flux d'air. Ce noyau s'enlève facilement pour le nettoyage et l'entretien.

MOTEURS ET SOUFFLANTES

Pour chacun des deux circuits d'air, il y a une turbine motorisée indépendante avec un choix de plusieurs vitesses.

FILTRES MERV 6

Filtres à air lavables MERV-6 dans les flux d'évacuation et d'alimentation. Option MERV-13 : 65-192-6R

MONTAGE

Quatre douilles taraudées aux coins du coffret pour accepter les crochets en S et les sangles de suspension fournis avec l'appareil.

DÉGIVRAGE

Système de dégivrage de registre par recirculation.

COFFRET

Acier galvanisé de calibre 22 prépeint pour une résistance supérieure à la corrosion. Isolé pour prévenir la condensation extérieure. Deux raccords de drain de 1/2 po (12 mm) de diamètre extérieur.

RÉGLAGES DE HAUTE VITESSE SÉLECTIONNABLES PAR L'INSTALLATEUR

La haute vitesse H3 est le réglage d'usine. L'installateur peut choisir une vitesse élevée plus basse lors de la configuration. Consultez le guide d'installation pour vous familiariser avec les réglages possibles.

ÉLECTRONIQUE

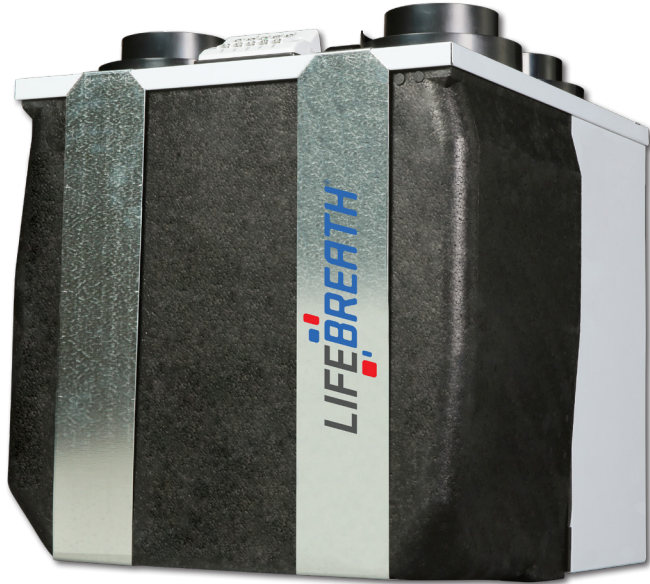
La commande principale peut être fixée au mur dans un emplacement central. Câble à 3 fils de calibre 20 (mini), longueur 100 pi (maxi).

Poids: 35 lbs (16 KG) • Poids à L'expédition: 38 lbs (17 KG)

LIFEBREATH® RNC4-TPD

Systèmes pour l'air intérieur

VENTILATEUR À RÉCUPÉRATION DE CHALEUR



CARACTÉRISTIQUES ÉLECTRIQUES

MODÈLE:	RNC4-TPD
TENSION:	120 V
FRÉQUENCE:	60 Hz
WATTS @ 64 PCM (30 L/S):	37 W
COURANT:	0,5 A
DÉBIT D'AIR @ 0.3:	66 PCM
POIDS:	35 lbs / 16 kg
DRAINAGE:	Oui
MCA:	1,0 A
MOP:	15 A
GARANTIE:	Les appareils bénéficient d'une garantie à vie sur le noyau du VRC et d'une garantie de cinq (5) ans pour les pièces de rechange.



PERFORMANCE

PO C.E. (PA)	0.2 (50) PCM (L/s)	0.3 (75) PCM (L/s)	0.4 (100) PCM (L/s)	0.5 (125) PCM (L/s)	0.6 (150) PCM (L/s)
Débit net Alimentation	70 (33)	66 (31)	59 (28)	55 (26)	49 (23)
Débit brut alimentation	74 (35)	68 (32)	64 (30)	57 (27)	51 (24)
Débit brut évacuation	78 (37)	74 (35)	68 (32)	61 (29)	53 (25)

**Efficacité sensible
apparente (ASE)
@ 48 PCM (23 L/s)** 32°F
(0°C) 76%

**Efficacité de récupération
sensible (SRE)
@ 47 PCM (22 L/s)** 32°F
(0°C) 63%

**Efficacité de récupération
sensible (SRE)
@ 51 PCM (24 L/s)** -13°F
(-25°C) 65%

